



# ProMetall

top-references 2023

**DESIGN INSTEAD  
OF AVERAGE**

[www.prometall-europe.com](http://www.prometall-europe.com)

# ProMetall

## Design statt Durchschnitt

Bei ProMetall formt Kreativität den Alltag. Doch kreativ sein allein reicht heutzutage nicht mehr aus. Wir wissen seit langem schon, dass das absolute Schlüsselwort für den Fortbestand unseres und letztendlich auch Ihres Erfolgs Individualität heißt. Dies gilt für das kleinste Filter- oder Schallschutzelement in der Automobilindustrie ebenso wie für Maschinenschutzgitter oder die komplette Fassadengestaltung. Mit Kreativität und Individualität punkten wir für Sie sowohl national als auch international. Nicht zuletzt dank unseres großen Sortiments, das selbstverständlich auch eine breite Auswahl an Standardprodukten beinhaltet. All diese Komponenten sorgen dafür, dass wir uns am internationalen Mitbewerbermarkt erfolgreich behaupten.

Kundenwünsche werden stets einfallsreich und spezifisch umgesetzt. Unsere sieben Produktgruppen Lochblech, Streckmetall, Drahtgitter, Einfassprofile, Gitterroste, Mustergewalzte Bleche und Architektur Drahtgewebe stehen dafür. Die exzellenten Ideen unserer Partner, allen voran die der Architekten, implementieren wir explizit und erfahren. Dies garantiert: Die optischen und technischen Wünsche des Kunden werden detailliert und optimal realisiert, die reizvollen Planungen unserer Partner exakt eingebaut und die Werkstücke individuell, optisch schön und technisch präzise angefertigt.

Perfekt hergestellte Produkte, ausgearbeitet nach optimal durchdachten Entwürfen, individuell für jeden einzelnen Kunden: Dies sind die Eckpfeiler für den Erfolg unserer Kunden aus dem großen Bereich der Metall verarbeitenden Branche.

Dafür steht ProMetall: Design statt Durchschnitt

» **Farben und Lochung lassen sich unendlich variieren.**

**Jedes Projekt erhält sein maßgeschneidertes Aussehen.**

DI Bertold Henzler, Berlin

## Design instead of average

At ProMetall our day-to-day life is determined by creativity. Yet, nowadays, creativity alone is not enough anymore. We realised long ago that individuality is key to our success and your success. This applies to the smallest filter or sound insulation element in the automotive sector, protective gratings for machines and complete façade designs. We score through creativity and individuality and work for you on a domestic and international basis. Our extensive product range, including a wide range of standard products, is a contributing factor. All these components ensure our success on the international competitors' market.

We are committed to the creative and specific implementation of customers' wishes; this is ensured by our five product categories perforated metal sheets, expanded metal, wire mesh, profile edgings and gratings. Our vast experience and years of professional know-how allow us to realise our partners' excellent ideas, especially those of architects. This ensures that our customers' visual and technical wishes are perfectly realised with attention to detail, our partners' attractive plans are precisely installed, and the parts are manufactured individually, visually attractive and with technical precision.

Products that are tailor-made for each client in accordance with smart designs: this ensures the success of our customers - who work in the extensive metal-processing sector.

ProMetall stands for: Design instead of average

» **There are countless variations of colours and perforations.**

**Every project gets its tailor-made look.**

DI Bertold Henzler, Berlin

## Inhalt

### ProMetall TOP-References

#### STRECKMETALL

Referenz 01	Generali Arena Austria, Wien	Seite 04 - 05
Referenz 02	NATURA 2020 Business Centre, Garešnica	Seite 06 - 07
Referenz 03	Liechtensteinklamm	Seite 08 - 09
Referenz 04	Hochgarage See-Hub, Wien	Seite 10 - 11
Referenz 05	Werbepylon, Parndorf	Seite 12 - 13
Referenz 06	Polizeistation am Praterstern	Seite 14 - 15
Referenz 07	Elementary school Bukovac, Zagreb	Seite 16 - 17
Referenz 08	Bäckerei Wienerroither „Kärntneri“	Seite 18 - 19

#### LOCHBLECH

Referenz 09	Göthestraße/Salzburg Itzling	Seite 20 - 21
Referenz 10	Reihenhäuser, Wolfsbrunn	Seite 22 - 23
Referenz 11	NATURA 2020 Business Centre, Garešnica	Seite 24 - 25
Referenz 12	Wüstenrot Salzburg	Seite 26 - 27

#### GITTERROST

Referenz 13	WHA Breitenfurterstraße, Wien	Seite 28 - 29
Referenz 14	Liechtensteinklamm	Seite 30 - 31
Referenz 15	Codico Holding, Perchtoldsdorf	Seite 32 - 33
Referenz 16	SFU Wien	Seite 34 - 35

## Contents

### ProMetall TOP-Referenzen

#### EXPANDED METAL

Reference 01	Generali Arena Austria, Vienna	Page 04 - 05
Reference 02	NATURA 2020 Business Centre, Garešnica	Page 06 - 07
Reference 03	Liechtensteinklamm	Page 08 - 09
Reference 04	Multi-storey car park See-Hub, Vienna	Page 10 - 11
Reference 05	Advertisement pylon, Parndorf	Page 12 - 13
Reference 06	Police station at Praterstern	Page 14 - 15
Reference 07	Elementary school Bukovac, Zagreb	Page 16 - 17
Reference 08	Bakery Wienerroither "Kaerntneri"	Page 18 - 19

#### PERFORATED METAL

Reference 09	Göthestraße/Salzburg Itzling	Page 20 - 21
Reference 10	Terraced houses, Wolfsbrunn	Page 22 - 23
Reference 11	NATURA 2020 Business Centre, Garešnica	Page 24 - 25
Reference 12	Wüstenrot Salzburg	Page 26 - 27

#### GRATINGS

Reference 13	Residential complex Breitenfurterstraße, Vienna	Page 28 - 29
Reference 14	Liechtensteinklamm	Page 30 - 31
Reference 15	Codico Holding, Perchtoldsdorf	Page 32 - 33
Reference 16	SFU Vienna	Page 34 - 35

STRECKMETALL: Referenz 01

**Projekt: Generali Arena Austria, Wien**

**Material:** Streckmetall Typ „Celje“, Alu 3 mm eloxiert

**Metallbauer:** ASCO, 9433 St. Andrä

**Architekt:** Atelier Mauch & Vasko+Partner, Wien



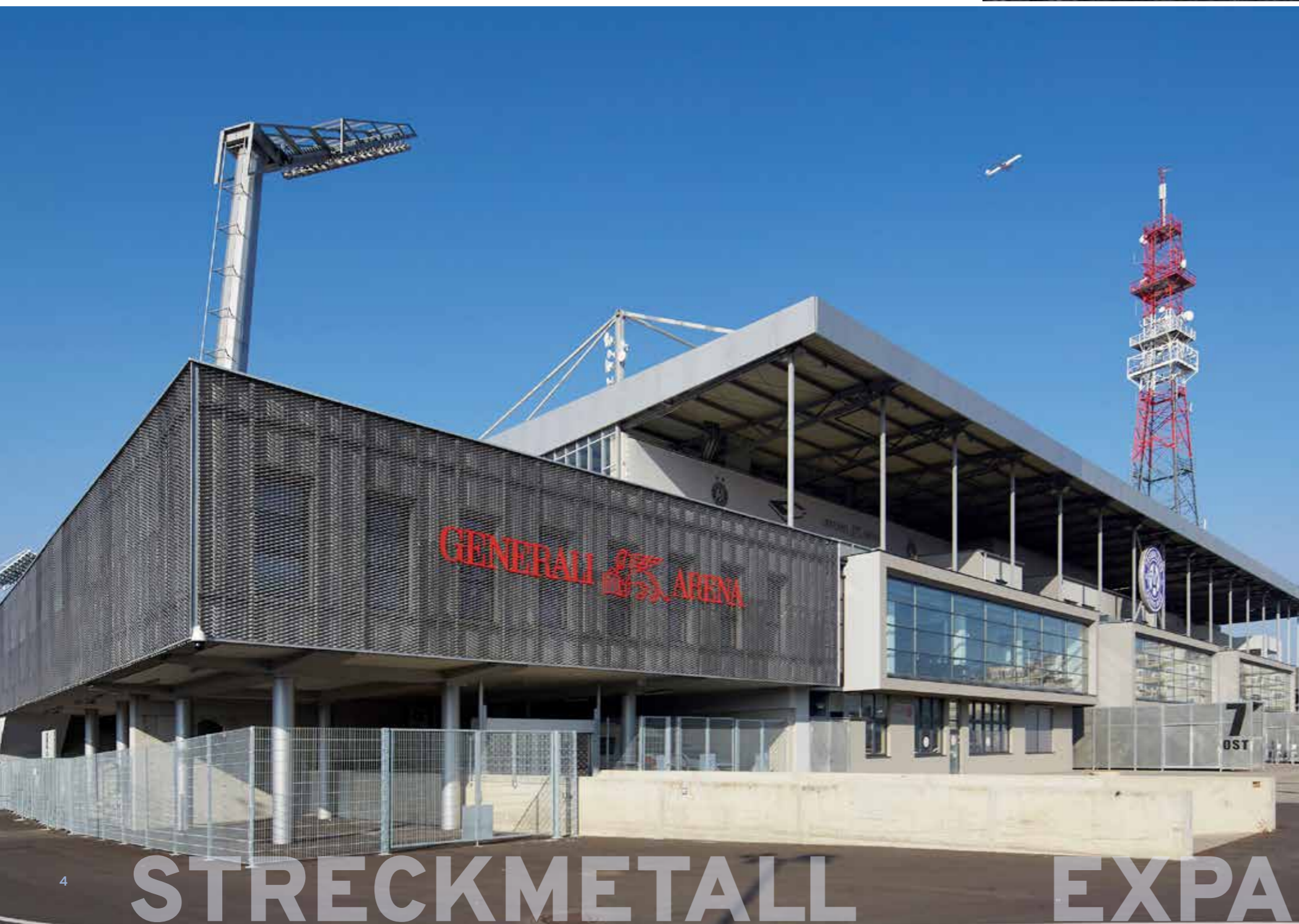
EXPANDED METAL: Reference 01

**Project: Generali Arena Austria, Vienna**

**Material:** Expanded metal type “Celje”, aluminium 3 mm anodised

**Metal manufacturer:** ASCO, 9433 St. Andrä

**Architect:** Atelier Mauch & Vasko+Partner, Vienna



STRECKMETALL

EXPANDED METAL

STRECKMETALL: Referenz 02

**Projekt: NATURA 2020 Business Centre, Garešnica**

**Material:** Streckmetall Typ „Gumpoldskirchen“,  
Alu 2 mm + RAL 7016 anthrazitgrau

**Metallbauer:** SLU-KOM d.o.o., 44320 Kutina



EXPANDED METAL: Reference 02

**Project: NATURA 2020 Business Centre, Garešnica**

**Material:** Expanded metal type “Gumpoldskirchen“,  
aluminum 2 mm + RAL 7016 anthracite grey

**Metal manufacturer:** SLU-KOM d.o.o., 44320 Kutina



STRECKMETALL

EXPANDED METAL



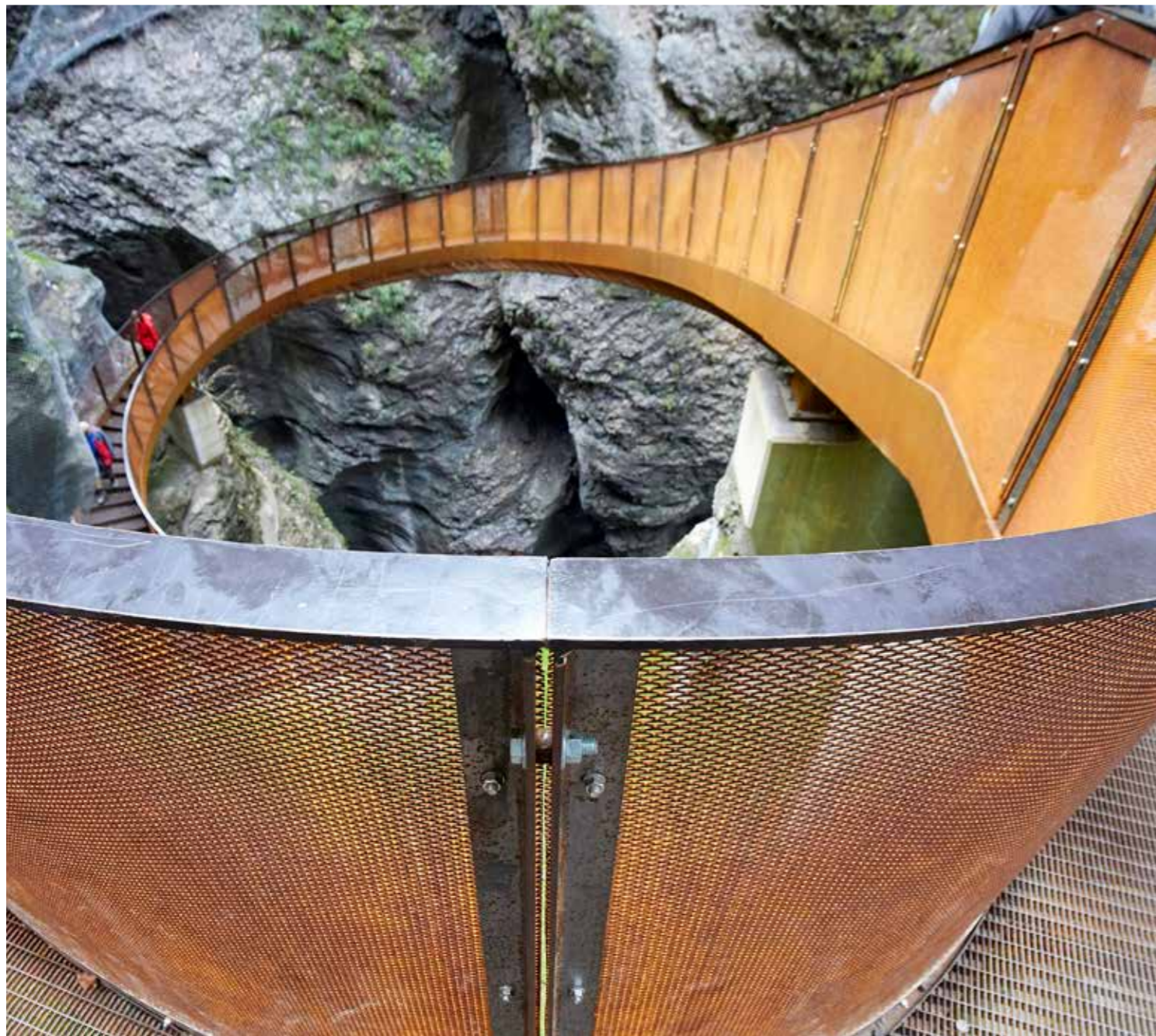
EXPANDED METAL: Reference 03

**Project: Liechtensteinklamm**

**Material:** Expanded metal type "Leoben", Corten steel 1 mm

**Metal manufacturer:** SFL Technologies GmbH

**Architect:** The Austrian Federal Forestry Office took charge of the project management. The new protection concept was developed by geological consultants bf:gh.



STRECKMETALL: Referenz 03

**Projekt: Liechtensteinklamm**

**Material:** Streckmetall Typ „Leoben“, Cortenstahl 1 mm

**Metallbauer:** SFL Technologies GmbH

**Architekt:** Die Projektleitung wurde von den Bundesforsten übernommen. Das neue Schutzkonzept entwickelte das Geologiebüro bf:gh.

STRECKMETALL: Referenz 04

**Projekt: Hochgarage See-Hub, Wien**

**Material:** Streckmetall Typ „Rijeka“, Alu 2 mm

**Metallbauer:** Glas+Metall Weissföner, 5620 Schwarzach

**Architekt:** AW Architekten ZT GmbH, 1200 Wien

EXPANDED METAL: Reference 04

**Project: Multi-storey car park See-Hub, Vienna**

**Material:** Expanded metal type “Rijeka”, aluminium 2 mm

**Metal manufacturer:** Glas+Metall Weissföner, 5620 Schwarzach

**Architect:** AW Architekten ZT GmbH, 1200 Vienna





STRECKMETALL:  
Referenz 05

**Projekt:**  
**Werbepylon, Parndorf**

**Material:**  
Streckmetall Typ „Karlovac“, Alu 2 mm  
inkl. RAL 9006, Weissaluminium  
Pulverbeschichtung

**Metallbauer:**  
SRF Performance GmbH, 8850 Murau

**Architekt:**  
BEHF ZT GmbH, 1070 Vienna



EXPANDED METAL:  
Reference 05

**Project:**  
**Advertisement pylon,  
Parndorf**

**Material:**  
Expanded metal type “Karlovac”,  
aluminium 2 mm incl. RAL 9006  
white aluminium powder-coating

**Metal manufacturer:**  
SRF Performance GmbH, 8850 Murau

**Architect:**  
BEHF ZT GmbH, 1070 Vienna



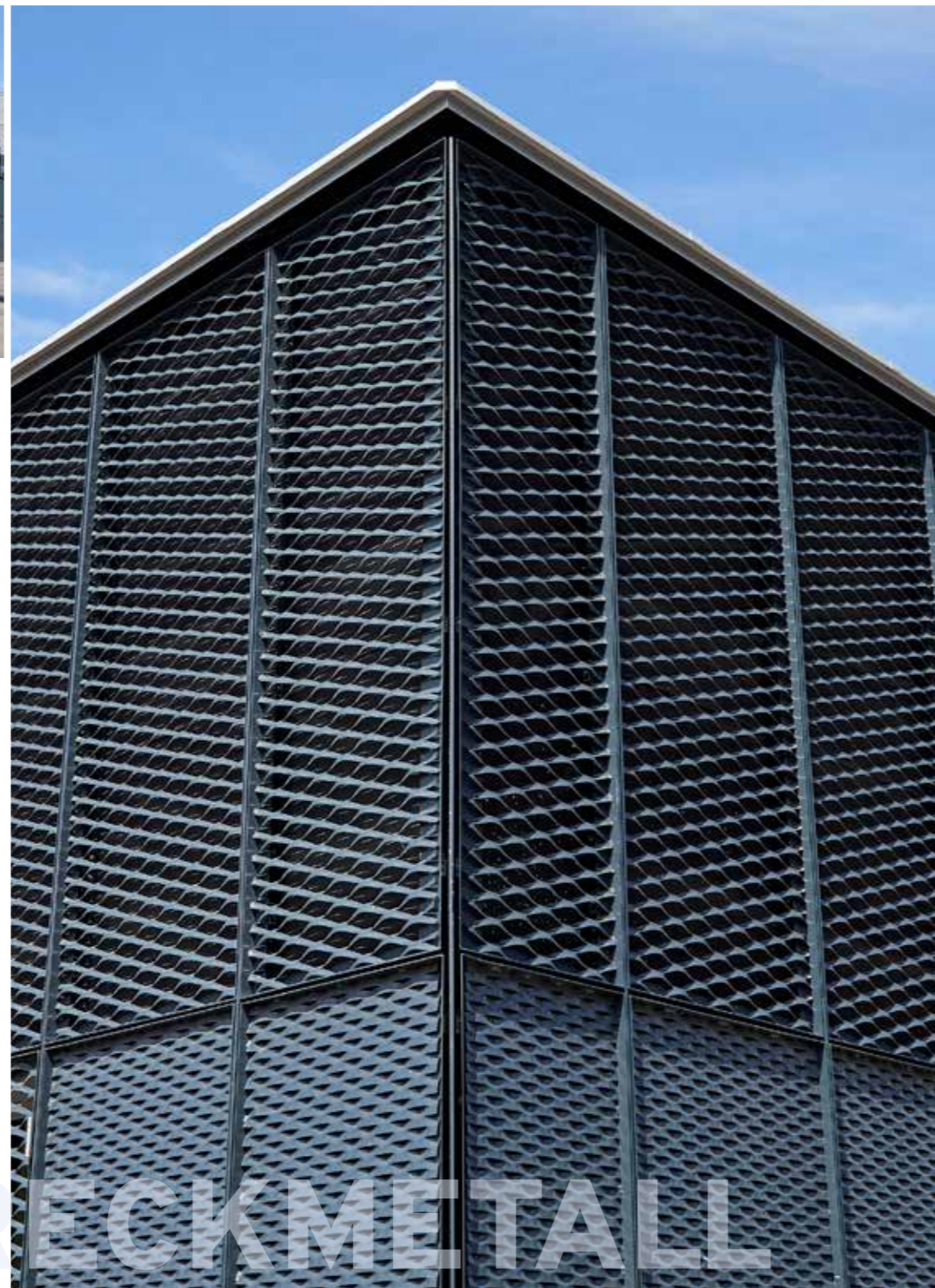
STRECKMETALL: Referenz 06

**Projekt: Polizeistation am Praterstern**

**Material:** Streckmetall Typ „Portoroz“ + „Salzburg“, Alu 2 mm

**Metallbauer:** Schinnerl Stahlbau

**Architekt:** ZKPT ZT GmbH, Wien; Bauherr ÖBB



EXPANDED METAL: Reference 06

**Projekt: Police station at Praterstern**

**Material:** Expanded metal type “Portoroz” + “Salzburg”, aluminium 2 mm

**Metal manufacturer:** Schinnerl Stahlbau

**Architect:** ZKPT ZT GmbH, Wien; Builder ÖBB





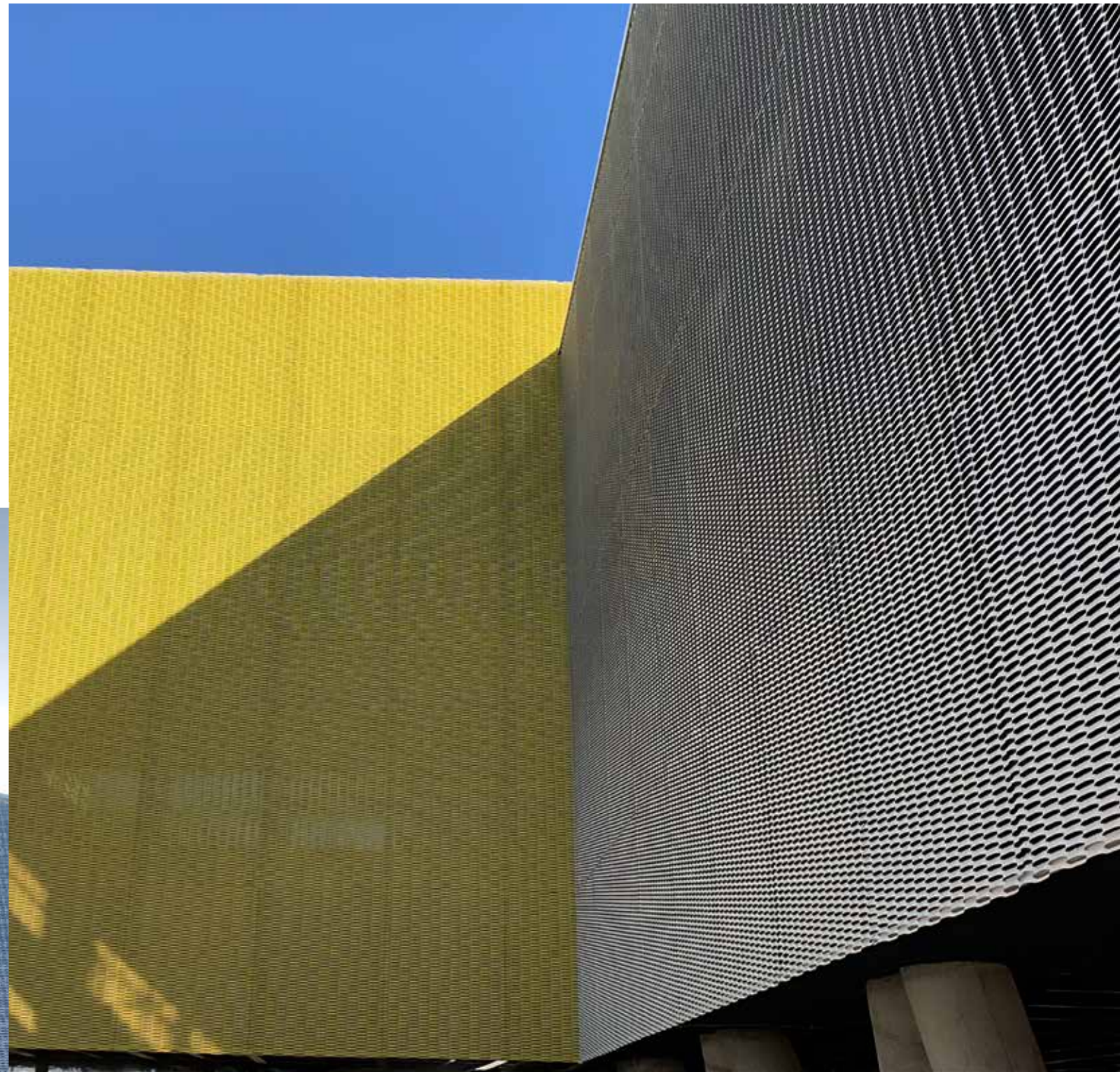
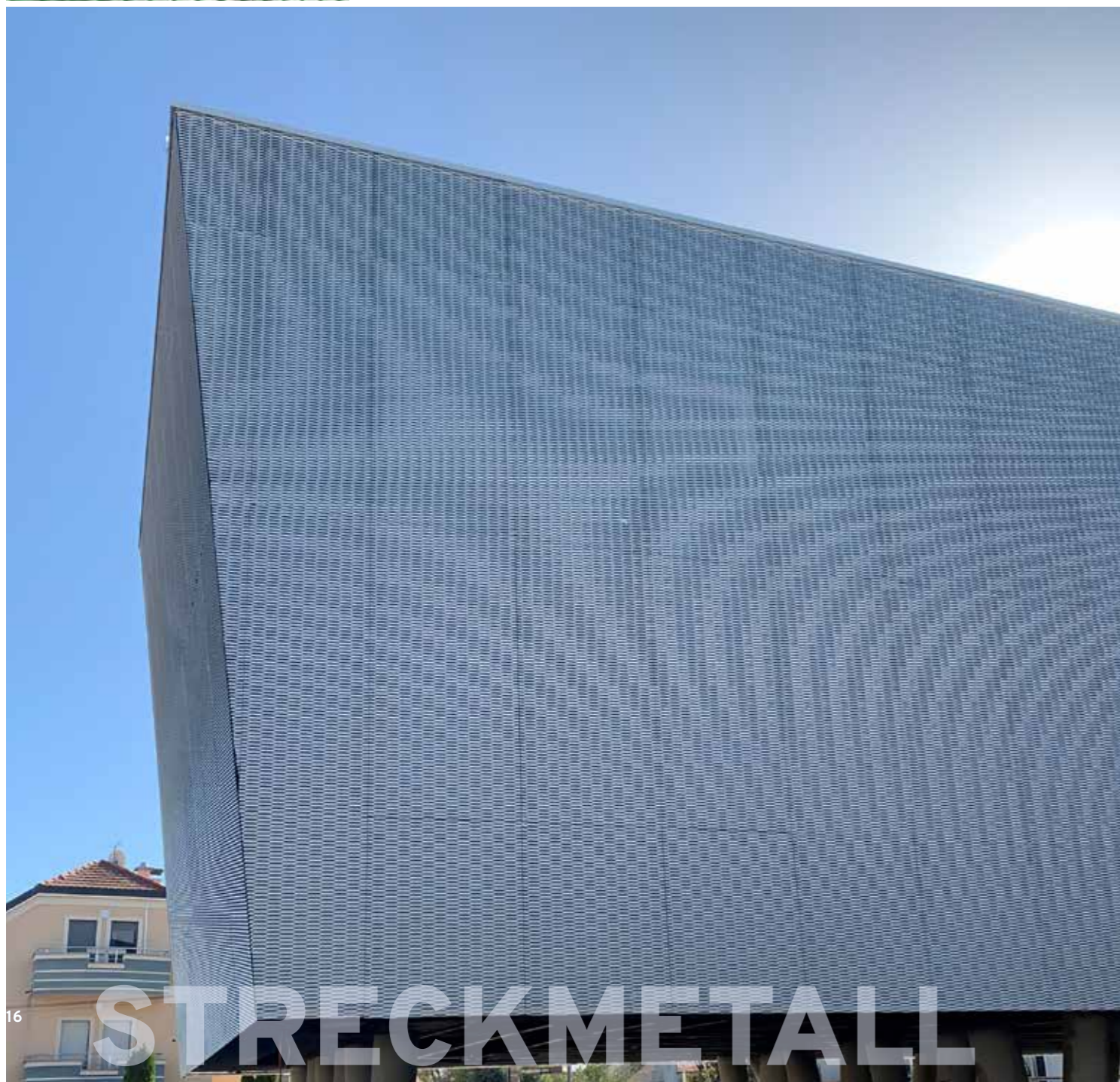


STRECKMETALL: Referenz 07

**Projekt:** Grundschule Bukovacka, Zagreb

**Material:** Streckmetall Typ „Bregenz“,  
Alu 2 mm, RAL 9016 + 8004 + 5009 + 6010

**Metallbauer:** IZOVAT DT d.o.o., Zagreb

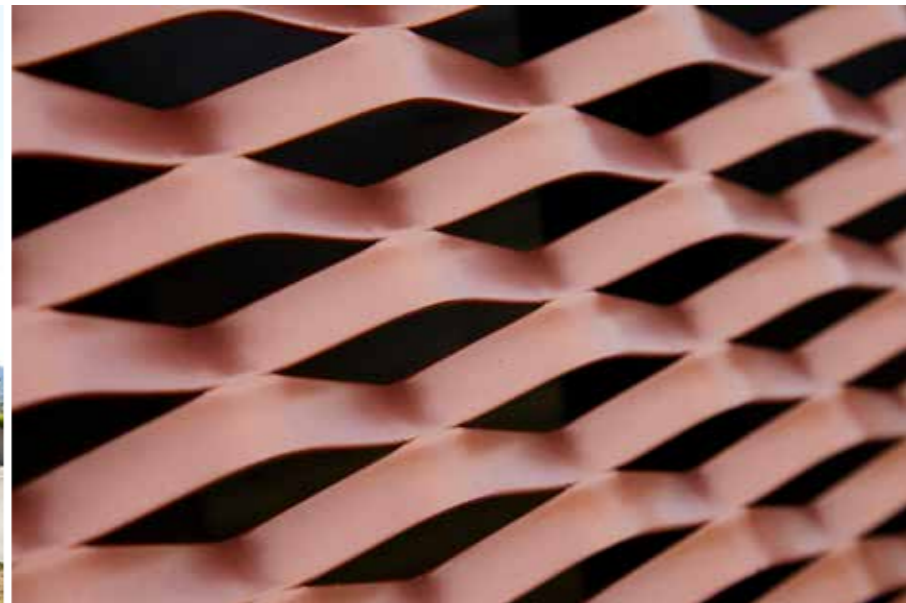


EXPANDED METAL: Reference 07

**Project:** Elementary school Bukovac, Zagreb

**Material:** Expanded metal type "Bregenz",  
aluminium 2 mm, RAL 9016+8004+5009+6010

**Metal manufacturer:** IZOVAT DT d.o.o., Zagreb



EXPANDED METAL: Reference 08

**Project: Bakery Wienerroither "Kärntneri"**

**Material:** Expanded metal type "Karlovac", aluminium 2 mm powder-coated

**Metal manufacturer:** Schlosserei und Portalbau Huber, 9470 St. Paul im Lavanttal

**Architect:** Weingraber&Prohart Architekten ZT GmbH, 9020 Klagenfurt

STRECKMETALL: Referenz 08

**Projekt: Bäckerei Wienerroither „Kärntneri“**

**Material:** Streckmetall Typ „Karlovac“, Alu 2 mm pulverbeschichtet

**Metallbauer:** Schlosserei und Portalbau Huber, 9470 St. Paul im Lavanttal

**Architekt:** Weingraber&Prohart Architekten ZT GmbH, 9020 Klagenfurt



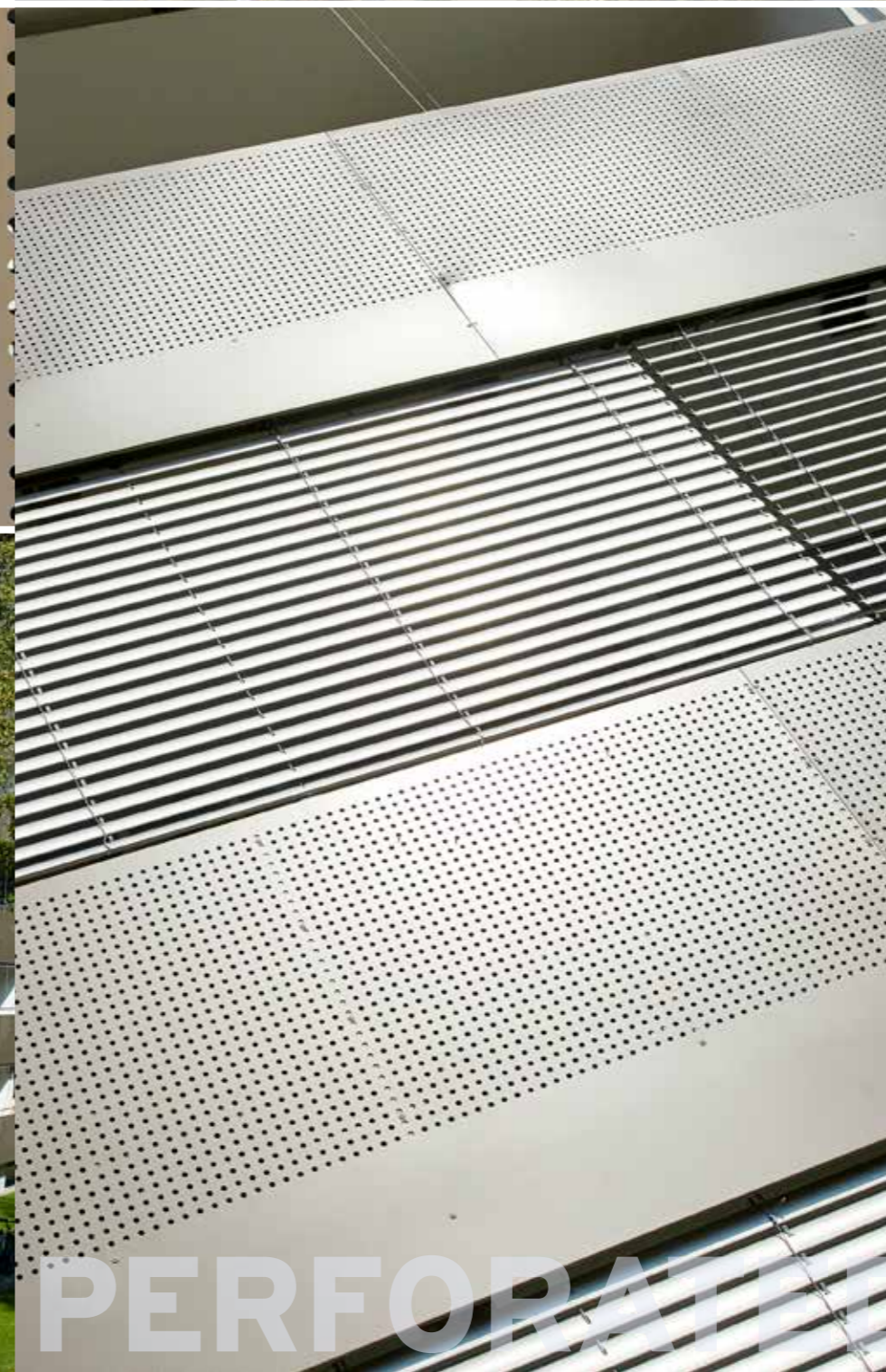
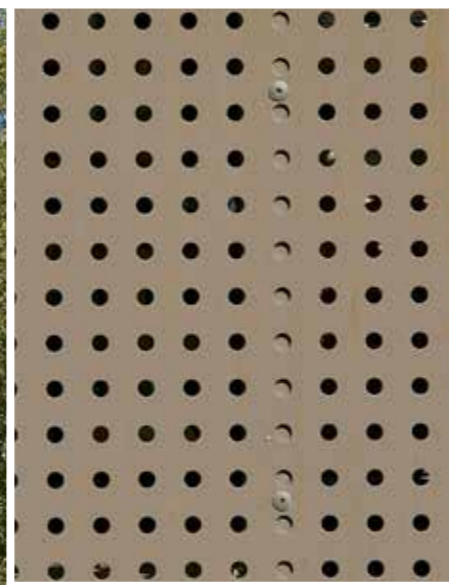
LOCHBLECH: Referenz 09

**Projekt: Göthestraße/Salzburg Itzling**

**Material:** Lochblech Typ „RG 12-31“, Alu 2 mm,  
nachträglich gelasert + RAL-pulverbeschichtet

**Metallbauer:** Schlosserei Rubländer, 9710 Feistritz

**Architekt:** Gsenger Baumanagement, 5441 Abtenau



PERFORATED METAL:  
References 09

**Project: Göthestraße/Salzburg Itzling**

**Material:** Perforated metal sheets type  
“RU 12-31”, aluminium 2 mm,  
subsequently lasered +  
RAL-powder-coated

**Metal manufacturer:**  
Schlosserei Rubländer, 9710 Feistritz

**Architect:**  
Gsenger Baumanagement,  
5441 Abtenau



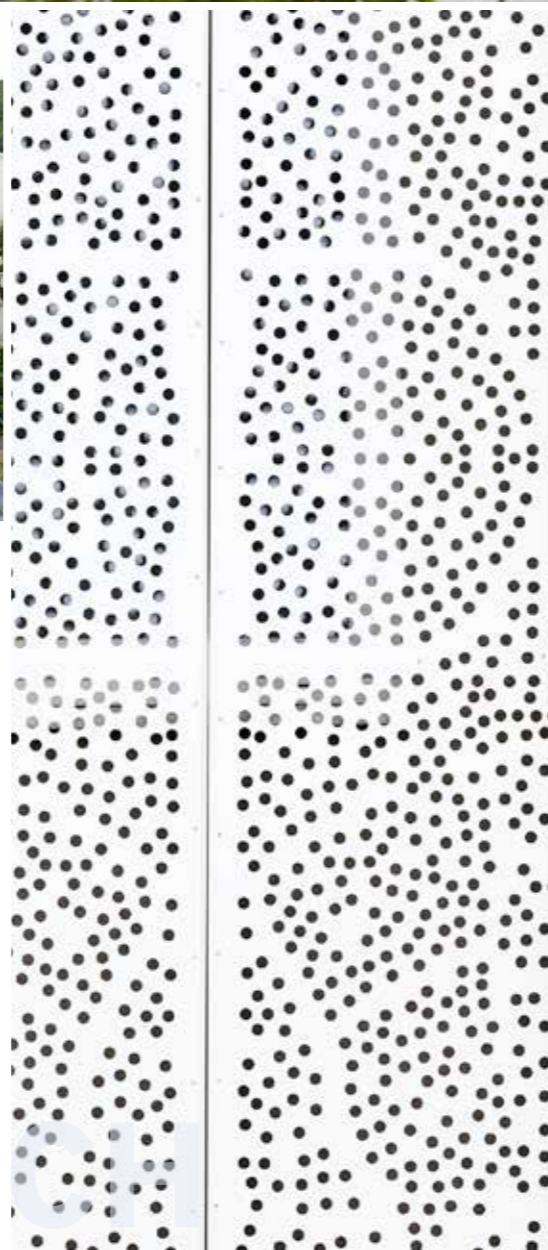
PERFORATED METAL: Reference 10

**Project: Terraced houses, Wolfsbrunn**

**Material:** Perforated metal sheets type "Design perforation round 20 mm", aluminium 2 mm

**Metal manufacturer:** Karl Lang & Sohn GmbH, 8383 Welten

**Architect:** AW Architekten ZT GmbH, 1200 Vienna



LOCHBLECH: Referenz 10

**Projekt: Reihenhäuser, Wolfsbrunn**

**Material:** Lochblech Typ „Designlochung Rund 20 mm“, Alu 2 mm

**Metallbauer:** Karl Lang & Sohn GmbH, 8383 Welten

**Architekt:** AW Architekten ZT GmbH, 1200 Wien



LOCHBLECH: Referenz 11

**Projekt: NATURA 2020 Business Centre, Garešnica**

**Material:** Lochblech Typ Rv 10-20, Alu 2 mm + RAL 9010

**Metallbauer:** SLU-KOM d.o.o., 44320 Kutina

PERFORATED METAL: Reference 11

**Project: NATURA 2020 Business Centre, Garešnica**

**Material:** Perforated metal type Rt 10-20, aluminium 2 mm + RAL 9010

**Metal manufacturer:** SLU-KOM d.o.o., 44320 Kutina



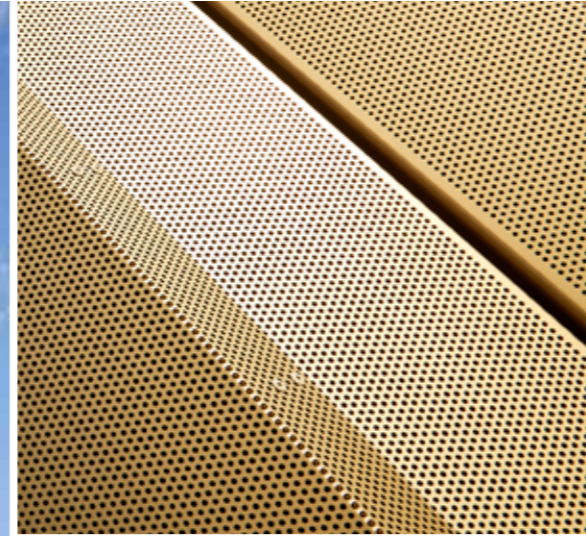
LOCHBLECH: Referenz 12

**Projekt: Wüstenrot Salzburg**

**Material:** Lochblech Typ Rv 3-6, Aluminium Almg1, Stärke 3 mm, eloxiert

**Metallbauer:** Unterfurtner GmbH, 4963 St. Peter

**Architekt:** MAYR ARCHITEKTEN ZT GmbH, 5020 Salzburg



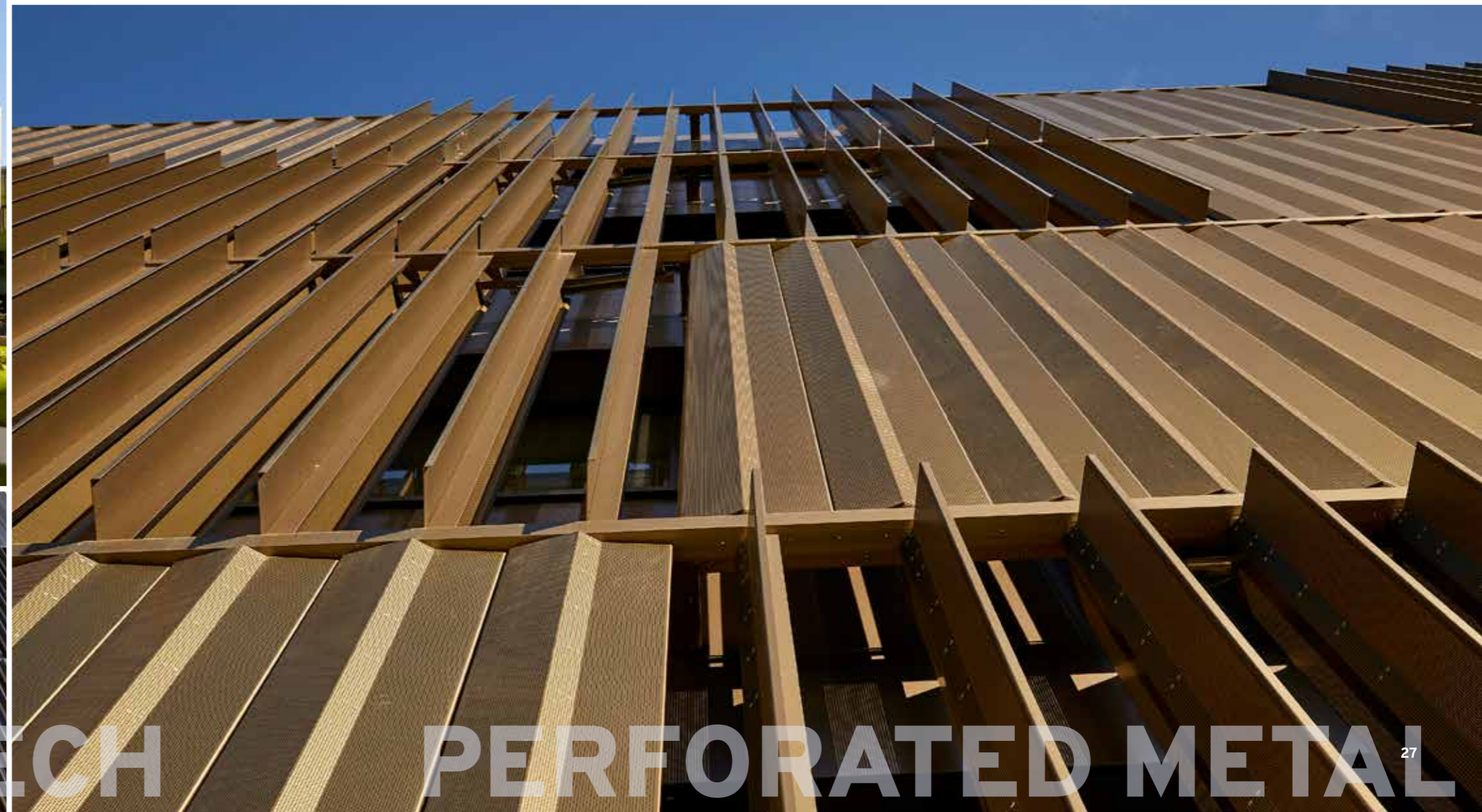
PERFORATED METAL: Reference 12

**Project: Wüstenrot Salzburg**

**Material:** Perforated metal sheet type Rt 3-6, aluminium Almg1, thickness 3 mm, anodised

**Metal manufacturer:** Unterfurtner GmbH, 4963 St. Peter

**Architect:** MAYR ARCHITEKTEN ZT GmbH, 5020 Salzburg



LOCHBLECH

PERFORATED METAL



GRATINGS STEEL: Reference 13

**Project: Residential complex  
Breitenfurterstraße, Vienna**

**Material:** Gratings steel – hot-dip-galvanised type 55×22 +  
99×99 + 99×22 / 30×2 flat frames

**Metal manufacturer:** Wurzer Metallbau, 9020 Klagenfurt

**Architect:** Peter Lorenz, BEHF Architekten, Hillinger Mayrhofer

GITTERROST: Referenz 13

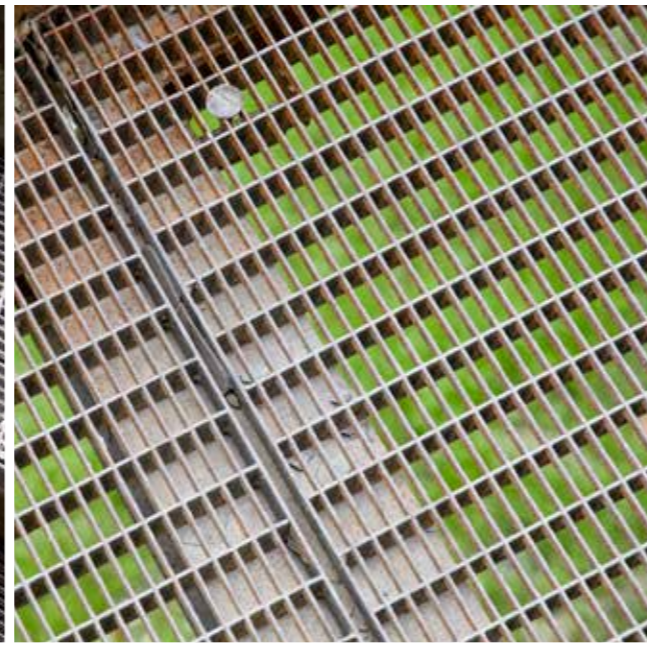
**Projekt: WHA Breitenfurterstraße, Wien**

**Material:** Gitterroste Stahl – feuerverzinkt Type 55×22 +  
99×99 + 99×22 / 30×2 Flacheinfassung

**Metallbauer:** Wurzer Metallbau, 9020 Klagenfurt

**Architekt:** Peter Lorenz, BEHF Architekten, Hillinger Mayrhofer





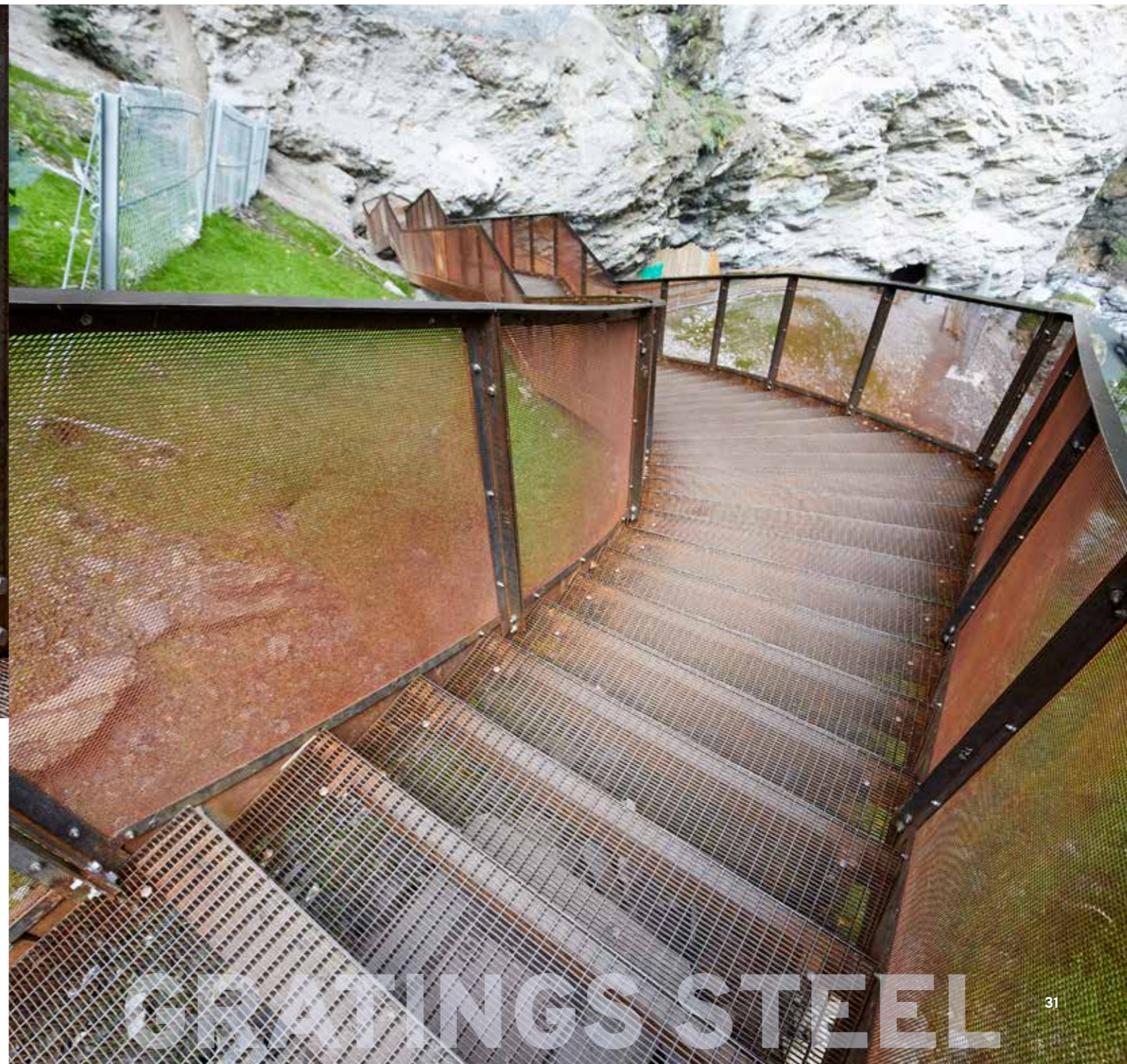
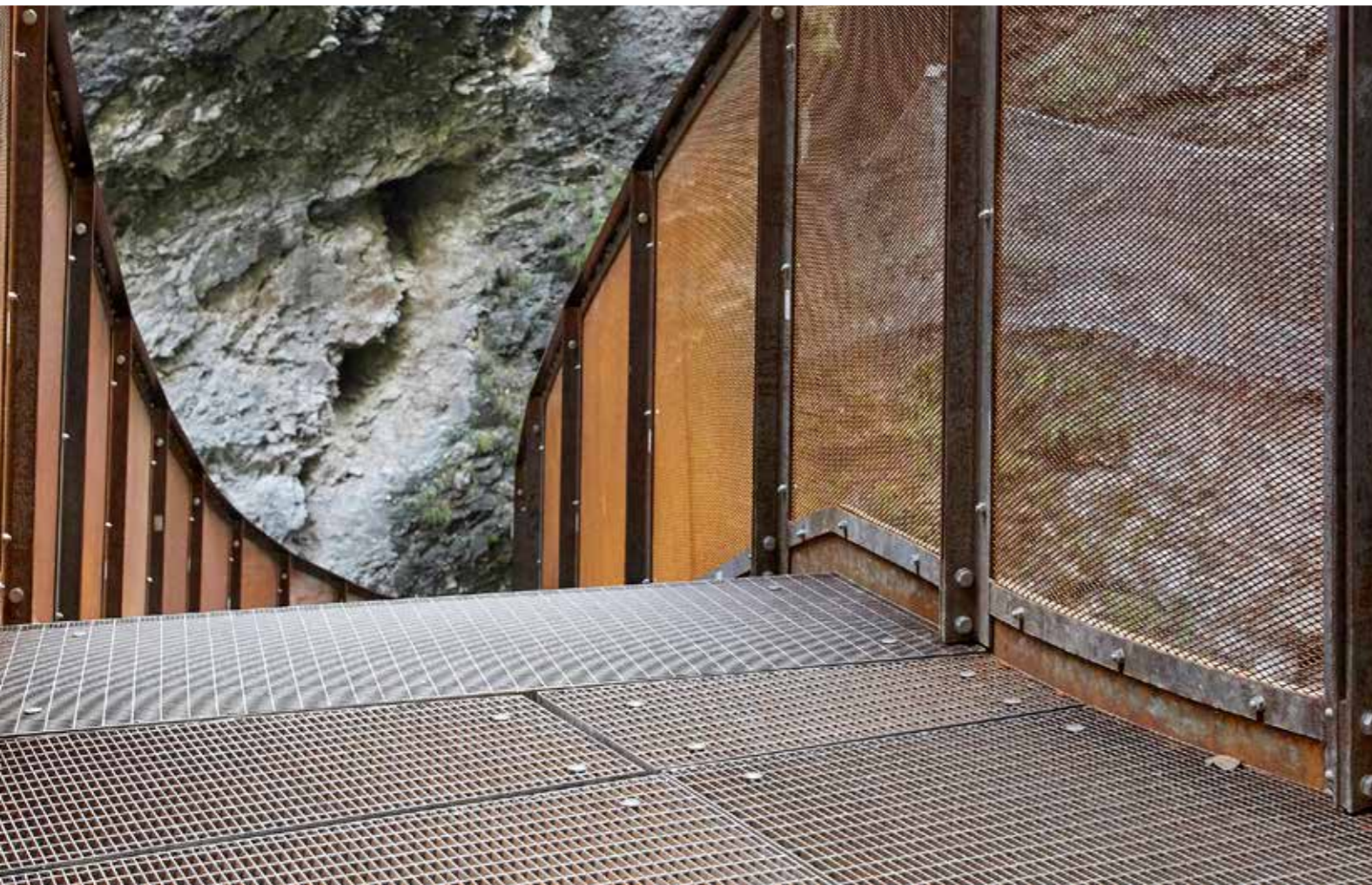
GRATINGS STEEL: Reference 14

**Project: Liechtensteinklamm**

**Material:** Gratings type 33×11, Corten steel raw

**Metal manufacturer:** SFL Technologies GmbH

**Architect:** The Austrian Federal Forestry Office took charge of the project management.  
The new protection concept was developed by geological consultants bf:gh.



GITTERROST: Referenz 14

**Projekt: Liechtensteinklamm**

**Material:** Gitterroste Typ 33×11, Cortenstahl roh

**Metallbauer:** SFL Technologies GmbH

**Architekt:** Die Projektleitung wurde von den Bundesforsten übernommen.  
Das neue Schutzkonzept entwickelte das Geologiebüro bf:gh.



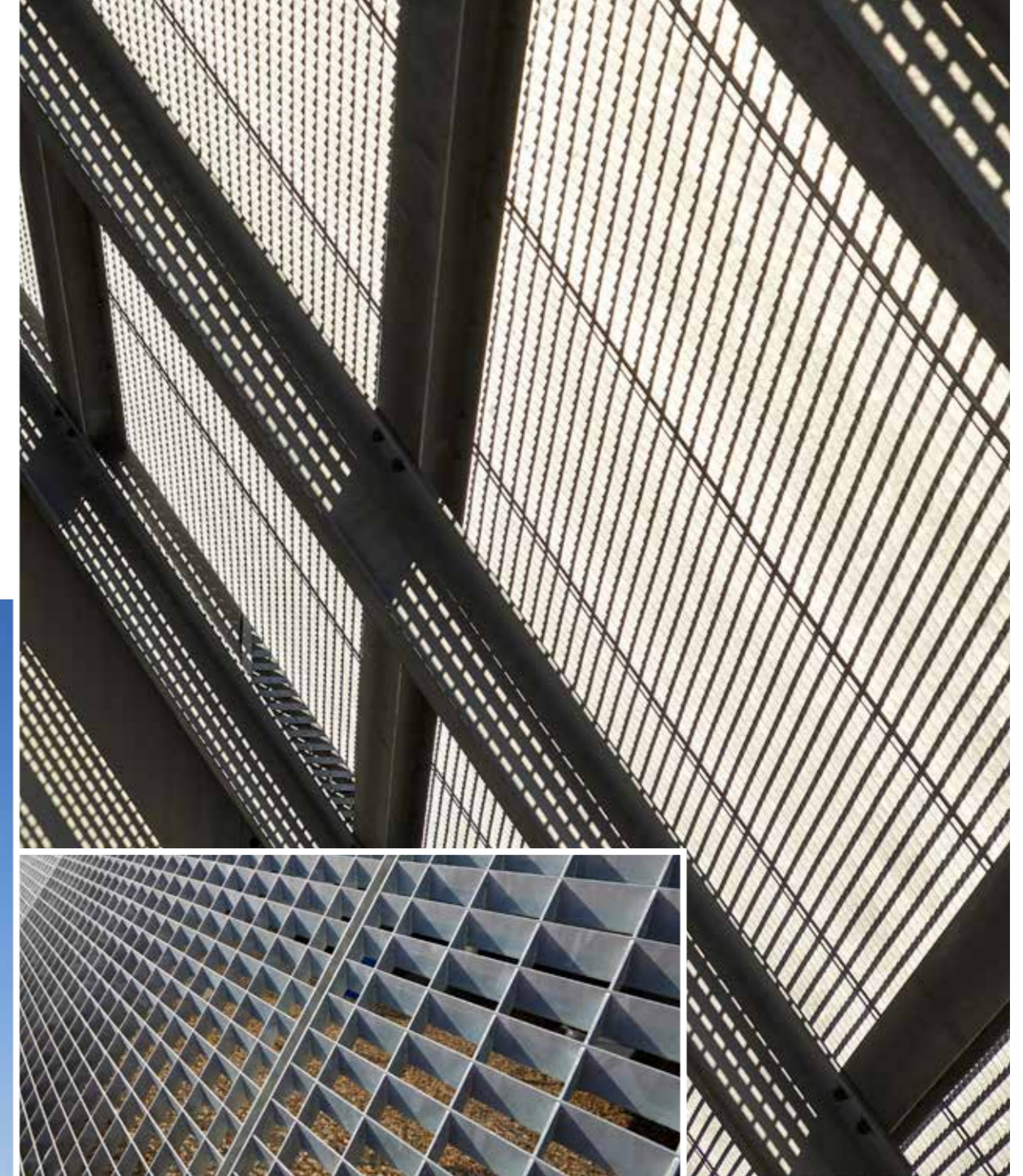
GITTERROST: Referenz 15

**Projekt: Codico Holding, Perchtoldsdorf**

**Material:** Jalousieroste Typ „WALL“, Pressroste MW 66×44, TS 30×2, FS 40×2, 45 Grad schräg, Flacheinfassung allseits 30×3, Stahl-feuerverzinkt + RAL-Beschichtung 9007

**Metallbauer:** Grabner, 8230 Hartberg

**Architekt:** Huss (Hawlik) Gerginski Architekten, 1010 Wien



GRATINGS STEEL: Reference 15

**Projekt: Codico Holding, Perchtoldsdorf**

**Material:** Louvre gratings type “WALL”, press-locked gratings MW 66×44, TS 30×2, FS 40×2, sloping at 45 degree, flat edgings all round 30×3, Steel hot-dip galvanised + RAL-coating 9007

**Metal manufacturer:** Grabner, 8230 Hartberg

**Architect:** Huss (Hawlik) Gerginski Architekten, 1010 Wien

GITTERROST: Referenz 16

**Projekt: Sigmund Freud Universität, Wien**

**Material:** Gitterroste Stahl – feuerverzinkt Type 31×9 / 30×2  
Besonderheit: Spannweiten bis 2 m

**Metallbauer:** Wurzer Metallbau, 9020 Klagenfurt

**Architekt:** Holzer Kobler Architekturen GmbH, WGA ZT GmbH, Wien



GRATINGS STEEL: Reference 16

**Project: Sigmund Freud University, Vienna**

**Material:** Gratings steel – hot-dip galvanised type 31×9 / 30×2  
Special feature: spans of up to 2 m

**Metal manufacturer:** Wurzer Metallbau, 9020 Klagenfurt

**Architect:** Holzer Kobler Architekturen GmbH, WGA ZT GmbH, Vienna





**ProMetall**

**ProMetall GmbH**

Ared Straße 36 (ARED-PARK)

A-2544 Leobersdorf

T: +43 2256 62541-0

E: [verkauf@prometall.at](mailto:verkauf@prometall.at)

E: [sales@prometall-europe.com](mailto:sales@prometall-europe.com)

[www.architektur.prometall.at](http://www.architektur.prometall.at)

[www.architecture.prometall-europe.com](http://www.architecture.prometall-europe.com)

[www.arhitektura.prometall.hr](http://www.arhitektura.prometall.hr)

[www.arhitektura.prometall.si](http://www.arhitektura.prometall.si)